

April 2023 • Sonderedition  
über 25 Jahre Orhideal  
[www.orhideal-image.com](http://www.orhideal-image.com)



Begegnung mit  
**Petra Anett Linke**  
PAL consult  
**Change-Expert**  
*Unternehmerin des Monats*

Sonderdruck der Titelstory

**ORHIDEAL**®  
**IMAGE**

PR-Marketing-Kooperation im Podium der Starken Marken



Orhidea Briegel Herausgeberin und Expertin für ImageDesign präsentiert...

objektiv  
gesehen

Dank Optimierungs-Scout zur

# Creation of THE REAL

„Das Geschäftsleben ist wie eine Ballettaufführung: Nur wer sich selbst bewußt ist, macht auf dem Businessparkett eine gute Figur.“

[www.pal-consult.com](http://www.pal-consult.com)

A portrait of Petra Anett Linke, a woman with dark hair, smiling slightly. She is wearing a dark blazer over a blue and white patterned scarf. The background is a blurred office interior with a hallway.

# Mit Schwung zum Aufschwung! PAL consult als Next Level Strategie

**Möglichmacherin mit Passion -  
stets kompetent, analytisch fundiert  
und vor allem gewinnbringend:**

Powerfrau Petra Anett Linke erfreut sich wertschätzender und wertorientierter Kunden, die ihre exklusiven und individuellen Lösungsangebote für die persönliche Weiterentwicklung nutzen, um ihre Ziele zu erreichen und ihre Mitarbeiter weiterzuentwickeln.

# ME

Die Welt ist laut geworden und der digitale Wandel hat uns alle fest im Griff. Vor allem für Entscheidungsträger wird im Geschäftsleben vieles schneller, komplexer und undurchsichtiger. An der Entscheiderfront herrscht das Phänomen des „Lonely Wolf“ und oft ist es aus taktischen Gründen nicht ratsam, sich im unmittelbaren Umfeld zu persönlichen Fragen zu konsultieren. Als sehr erfahrene, diskrete Erkenntnis-Tankstelle ist Petra Anett Linke für erfolgreiche Persönlichkeiten ein bereicherndes Gegenüber für das strategische Vier-Augen-Gespräch. Ihre PAL Entwicklungsprozesse sind dabei die Ouvertüre zu einem glanzvollen Erfolgsauftritt auf dem Business-Parkett.

Stets kompetent, analytisch fundiert und vor allem gewinnbringend für ihre Auftraggeber agiert die versierte Reflexionsmeisterin, wenn es um persönliche Themen geht, wie Management-, Sales- und Karriereentscheidungen, Unternehmerstrategien, Führungsprobleme, Teamkonflikte, Sinnkrisen, Überlastung oder Stressblockaden. Nicht nur in unserem weitreichenden Netzwerk wird sie als geschätzte und gern empfohlene Impulsgeberin für die Entscheiderebene und Teams geschätzt. Das REAL ME oder REAL WE entdecken und auf ganzer Linie profitieren - das gelingt mit Petra Anett Linke spielerisch! *Orhidea Briegel, Herausgeberin*

# Top-Kompetenz & neue Wettbewerbsvorteile

**Orhideal IMAGE:** Frau Linke, Sie machen Ihre Klientel erfolgreich durch Ihre jahrelang erprobte Methode, die Sie als PAL-Entwicklungsprozess bezeichnen. Das steht für „Personal Agility Learnings“, aber auch für eine „praxisbezogene, analytische, lösungsfokussierte“ Vorgehensweise. Ihre Kunden entdecken damit ihr REAL ME. Kennen die Menschen nicht ihr wahres Ich? Zu Ihnen kommen ja vor allem sehr gestandene Persönlichkeiten oder Teams aus dem Wirtschaftsleben. Die sollten doch ihr inneres Selbst gut kennen.

**Petra Anett Linke:** In der heutigen Zeit fällt es schwer, das eigene wahre Selbst zu erkennen, da es viele Ablenkungen und Einflüsse gibt. Social Media, Werbung und ständige Technologiepräsenz können uns von unseren wahren Wünschen und Bedürfnissen abbringen. In einer Welt mit vielen Stimmen und Meinungen ist es schwierig, unsere eigenen Überzeugungen und Werte zu finden. Das Geschäftsleben erschwert oft das

**Arbeitgeberattraktivität nachhaltig entwickeln:**

## Mit Flow zum Grow:

Produktivitätssteigerung auf ganzer Linie schafft Petra Anett Linke durch ihren geschätzten PAL Entwicklungsprozess. Die pragmatische Power-Businessfrau hilft, die nächsten Wachstumshürden erfolgreich zu meistern und das wahre Selbst neu zu entdecken. „Ich arbeite mit individuellen, zur Situation und der Persönlichkeit passenden Methoden, damit greifbare, umsetzbare Lösungen entstehen. Das zeichnet mich aus!“



# ntenzverstärker bewerbsvorteile



Eingeständnis unserer Schwächen und Fehler aufgrund von Missgunst und Scham. Ich biete Beratung, Coaching und Potenzialanalysen zur Potenzialentwicklung an und begleite meine Kunden mit Weitblick, Empathie und langjähriger Erfahrung in Veränderungsprozessen.

## **Inwiefern profitieren Ihre Klienten von der REAL ME Gestaltung mittels Ihrer Unterstützung?**

Das Entdecken des wahren Selbsts, oder auch des „echten Wir“ in Teams, hat viele Vorteile. Es verleiht ein authentischeres und wahrhaftigeres Gefühl. Man ist nicht mehr gezwungen, eine Fassade aufrechtzuerhalten, um anderen zu gefallen oder zu beeindrucken. Das ist weniger anstrengend und ermöglicht klarere Entscheidungen, die auf das Wesentliche fokussiert sind. Wenn man sein „REAL ME“ kennt, hat man eine bessere Vorstellung von seinen Zielen und wie man diese erreichen kann. Durch die Ak-

zeptanz der eigenen Stärken und Talente, gewinnt man Selbstvertrauen und zieht Menschen an, die zu einem passen und beruflich wichtig sind. In einer schnelllebigen Welt ist das Wissen um das eigene wahre Selbst ein sicherer Hafen, um Veränderungen besser zu bewältigen. Authentische Personen leben erfüllt, da sie das tun, was sie wirklich wollen.

## **Ist das für Unternehmen ein Wettbewerbsvorteil, wenn Mitarbeiter oder Führungskräfte ihr persönliches REAL ME kennen?**

Aber sicher, Frau Briegel. Unternehmer, Führungskräfte und Entscheidungsträger sollten klar, wahrhaftig, authentisch, charismatisch und selbstbewusst auftreten und entscheiden. Wer sich innerlich nicht gefunden hat, kann andere schwer führen. Meine Kunden buchen mich, um Ressourcen bewusst und zugänglich zu machen. Sie schätzen dieses Reflektieren, „wo eine Person steht und wo sie hin möchte“, um auf der Basis eines wissenschaftlich, psychometrischen, validierten Verfahrens zu erforschen, was

Mit Petra Anett Linke bekommen Auftraggeber frische Perspektiven auf neue Möglichkeiten



# Perfekte Ouvertüre

„Wer sich innerlich  
gefunden hat,  
kann andere  
leicht führen.“

**Mit Herz, Sachverstand und  
langjähriger Erfahrung  
in der Top-Liga des  
Ressourcenmanagements:**

Petra Anett Linke hat  
ein Erfolgssystem, mit dem  
Entscheidungsträger den  
Herausforderungen souverän  
und agil begegnen können, um  
die schnelle Taktung unserer  
Zeit, mit einhergehendem  
Technologiewandel,  
zu bewältigen.



# für Change-Prozesse

benötigt wird, um ihre Ziele zu erreichen. Diese Veränderungsarbeit unterstütze ich mit individuellen Lösungsansätzen und helfe meinen Kunden stets voranzukommen. Das geht natürlich auch mit Teams. Wer das REAL WE entdeckt hat, profitiert von einer hohen Identifikation mit seinen Unternehmenswerten, von starker Mitarbeiterbindung und -anziehung. Es gibt weniger Fehlbesetzungen und die Stärken einzelner Mitarbeiter kommen an der richtigen Stelle zum Einsatz. Wie Sie sehen, ist die ungetrübte Selbstwahrnehmung entscheidend. Es gibt den Spruch: „Um klarer zu sehen, reicht oft schon ein Wechsel der Blickrichtung“.

## **Meinen Sie, den Kunden sich aus einem externen Fokus betrachten zu lassen?**

Ja, genau das meine ich! Man denkt oft, die eigene Potenziale ausreichend zu kennen, was nicht immer der Fall ist. Die eigenen Potenziale aus einer anderen, professionellen Sicht zu betrachten ist die Erweiterung des Blickwinkels, was das eigene Sich-Erkennen, Entdecken und Nutzen persönlicher Stärken erweitert und dadurch das Selbstbewusstsein stärkt, die Ausstrahlung potenziert und das persönliche Standing festigt. Das wiederum unterstützt persönlichen Ziele zu erreichen, bzw. Wünsche zu verwirklichen.

## **Reicht diese Reflexion aus?**

Das ist eine gute Frage. In der Antwort darauf liegt auch mein Wettbewerbsvorteil. Die professionelle Reflexion ist das eine, die konsequente Umsetzung durch die Klienten selbst ist das andere, wichtige Element. Durch mich trainieren die Menschen die nötige Disziplin für die

selbständige Umsetzung ihrer Transformation. Disziplin ist sozusagen mein dritter Vorname!

## **Sie haben ja schon zwei! (Wir lachen) Ihr Personal Agility Learnings Prozess ist angelegt an Ihren Namen, PAL, also Petra Anett Linke. Richtig?**

Richtig. Überall, wo PAL bei mir draufsteht, ist meine Leidenschaft für Menschen drin. (Sie lächelt). PAL steht übrigens auch für Progressive Attitude in Leadership. Ich fördere fortschrittliche Denkweisen bei Persönlichkeiten und Teams, damit sie ihre Unternehmen erfolgreich in die Zukunft führen können.

## **Aber das Scheitern darf auch mal sein, oder?! Auf dem Weg dahin läuft ja nicht alles perfekt?**

Das Scheitern ist auch eine Stufe des Wachstums auf dem Weg zum Erfolg! Wichtig ist dabei, wie eine Person damit umgeht und was sie daraus macht. Scheitern hilft uns in der Weiterentwicklung, wenn es als positive Erkenntnis angenommen wird und eine Korrektur erfolgt. Man muss einfach dranbleiben. Aufgeben ist keine Option. Da sind wir wieder bei der Disziplin.

## **Disziplin wird bei Ihnen großgeschrieben. Aber für viele ist der Begriff negativ belegt und mit Unfreiheit, Drill und Stress verbunden. Woher entspringt ihre positive Einstellung zur Disziplin?**

Ich bin seit Jahren tätig im Businessbereich als Coach und Trainer im Bereich Sales, Marketing und Management. Aber meine erste Ausbildung als Ballerina war für meine spätere berufliche Karriere ein guter Grundpfeiler in Sachen Disziplin.

# Erstklassiger Erfolgsbo

**Ja, das habe ich schon gelesen. Inwieweit beeinflussten 8 Jahre Ihrer Ballett-Ausbildung mit Examen FH und mehrjährigen Engagements an verschiedenen Theatern Ihren Expertenstatus?**

Daraus resultieren meine besonderen Kompetenzen und mein Alleinstellungsmerkmal! Das bloße Know-how ohne Ausdauer und Disziplin ist nichts wert! Das habe ich am eigenen Leib erfahren, denn eine Ausbildung zur Ballett-Tänzerin ist sehr anspruchsvoll! Die daraus gewonnene Erfahrung, dass Zeit, Kraft, Geduld, aber auch der eiserne Wille zum Erfolg gepaart mit der Disziplin und Ausdauer wichtig sind, verkörpere ich glaubhaft. Das kann ich meinen Kunden durch die integrative Methodenvielfalt im PAL-Prozess anschaulich vermitteln. Meine Säulen des Erfolgs sind spezifische Ausbildungen, konsequente Weiterbildungen und Supervisionen, langjährige, branchenübergreifende Berufserfahrung, praxiserprobte und wirksame, und vor allem hybride Konzepte. So lernen meine Teilnehmer: „Disziplin ist keine Last, sondern der Treibstoff der Begeisterung, der mich zum Ziel bringt.“

**Das klingt sehr überzeugend. Manche bringt das tägliche Business-Ballett zur Verzweiflung. Man verliert vor lauter Tun den Blick fürs Wesentliche und rutscht dann in seltsame Verrenkungen, um alles am Laufen zu halten. (Wir lachen wieder) Da kann man keine gute Figur vor anderen machen.**

Stimmt, Frau Briegel. Das ist der Grund, warum man Ballett vor großen Spiegeln trainiert. Ich bin für Führungspersönlichkeiten der professionelle Spiegel. Meine fachlichen

Stärken liegen darin, dass ich meine Kunden wirklich „sehe“. Ich erfasse ihre individuellen Bedürfnisse und gehe nicht einfach nach vorgegebenen Schemata vor. Dabei kommen meine besonderen Talente, die aus verschiedenen fachlichen Bereichen stammen, meinen Kunden zugute. Ich finde es sehr wichtig, dass meine Kunden aktiv in den Prozess eingebunden sind, um sich SELBST zu erforschen. Dieser Selbstfindungsprozess ist wie freies Tanzen.

**Man darf sich also selbst versuchen - vor Ihnen als Spiegel. Mir gefällt das Bild des Tanzens. Gibt es noch weitere Parallelen?**

Oh sicher. Es gibt mehrere Dinge, die man aus dem Bereich des Tanzes für das Geschäftsleben lernen kann. Neben Disziplin und Ausdauer ist es auch das Körperbewusstsein und Selbstkontrolle. Wie im Tanz ist es im Geschäft wichtig, ein tiefes Verständnis für sich selbst und seine Umgebung zu haben. Erfolgreiche Geschäftsleute müssen in der Lage sein, ihre Körpersprache und ihre Wirkung auf andere zu kontrollieren, um effektiv zu kommunizieren und Beziehungen aufzubauen.

Dann vor allem Teamwork. Nicht nur im Tanz ist es wichtig, effektiv im Team zu arbeiten und zusammenzuarbeiten, um gemeinsame Ziele zu erreichen. Ambitionierte Teams müssen sich aufeinander verlassen können und eine gemeinsame Vision teilen, um erfolgreich zu sein. Auch das Geschäftsleben erfordert Kreativität und Ausdrucksstärke, wie beim Tanzen. Erfolgreiche Geschäftsleute müssen in der Lage sein, neue Ideen und innovative Lösungen zu entwickeln, um sich von der Konkurrenz abzuheben.



poster

Podium der Starken Marken

**ORH** **IDEAL**<sup>®</sup>  
IMAGE  
WORKPLACE

„Wer mit seinem Team das *REAL WE* entdeckt hat, profitiert von einer hohen Identifikation mit seinen Unternehmenswerten, von starker Mitarbeiterbindung und -anziehung.“

# Impulsgeberin

[www.pal-consult.com](http://www.pal-consult.com)

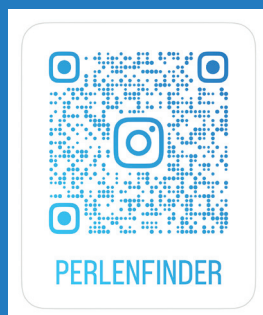


# ORH IMAGE IDEAL WORKPLACE

Mit Überblick im digitalen Wandel unterstützt  
Petra Anett Linke Persönlichkeiten dabei,  
ein neues Selbstverständnis und ihren  
entsprechenden Wertekatalog zu entdecken.  
Mit dieser mentalen „Universal-Landkarte“  
gelingt man mit neuer Klarheit ans Ziel:  
Persönlichkeits- und Potentialentwicklung  
Ziel- und Entscheidungsfindung  
TeamCoaching, Einzelcoaching  
Kundenneu- und Rückgewinnung  
Vertrieb & Verkauf

„Meine Klienten aktivieren  
vorhandene Ressourcen,  
um ihr Leben und ihr  
Unternehmen nach ihren  
Vorstellungen zu gestalten.“

Network  
with me on  
Instagram



PERLENFINDER



# Talente fördern & for

Letztendlich sind Anpassungsfähigkeit und Flexibilität nicht nur auf dem Tanzparkett gefragt. Auch im Geschäftsleben müssen sich Menschen immer schneller an neue Situationen und Herausforderungen anpassen können und agil sein.

**Das ist spannend. Deshalb sind Sie eine gefragte Adresse, wenn Menschen auf dem Businessparkett eine gute Figur machen müssen. Auch wenn Sie schon so lange etabliert sind, gibt es denn gar keine Einwände bezüglich Ihrer Arbeit?**

Meine Zielgruppe sind KMU Unternehmer. Die sind so pragmatisch wie ich und wollen Ergebnisse. Es gibt also keine Einwände von Interessenten bezüglich der Notwendigkeit, sich selbst oder als Team besser zu erforschen. Gerade erfahrene Führungspersönlichkeiten wissen, dass persönlicher Stillstand auch geschäftlichen Rückschritt zur Folge hat. Ich bin bekannt für individuelle Potenzialentwicklung. Nur von absoluten Laien wird gefragt, wie ich wissen kann, was für den Einzelnen richtig und wichtig ist.

**Das ist ein berechtigter Einwand, oder? Was ist dann Ihre Gegenargumentation?**

Bei einem individuellen Einführungs-Gespräch erkennt mein Gegenüber sehr schnell, um was es geht und welcher Nutzen von mir zu erwarten ist. In mir hat der Klient ein vertrauliches, respektvolles Gegenüber, das einen nicht-direktiven Ansatz verfolgt. Es gibt keine allgemein-gültigen Patentrezepte. Ein professioneller, seriöser Anbieter hilft dabei, die eigenen Ziele und Werte zu identifizieren und eigene Lösungen zu finden, anstatt Überzeugungen aufzuzwingen. Ich arbeite mit individuellen, zur Situation und der Persön-

lichkeit passenden Methoden, damit greifbare, umsetzbare Lösungen entstehen. Das zeichnet mich aus! Der Ablauf sieht so aus: Das, was für die betreffende Person stimmig ist, finden wir in der gemeinsamen Reflexion und mittels Potenzialanalyse heraus. Dabei wird sie sich ihrer eigenen Werte und Überzeugungen bewusst. Je besser Sie Ihre eigenen Werte und Überzeugungen verstehen, desto weniger anfällig sind Sie für Indoktrination. Dann begleite ich den Prozess, die Lösungen und die Ideen zu explorieren, also herauszuarbeiten. Ich gebe auch Impulse zur Disziplin und zum Training der Ausdauer. Die Umsetzung selbst liegt dann in der Hand der betreffenden Person.

**Sie sind sozusagen das Sprungbrett und geben den Schwung - springen und weiter-schwimmen muss man dann selber?**

Oder in meiner Sprache ausgedrückt: Ich biete die Ouvertüre und Sie fangen an, Ihren persönlichen Tanz zu performen - manche solo, oder mit dem Geschäftspartner im Pas de deux oder mit einem ganzen Team in Formation. Auf jeden Fall bringen Sie durch den PAL Entwicklungsprozess eine neue Energie in den Raum. Denn Ihr REAL ME wird auch andere positiv beflügeln.

**Frau Linke, dieses Bild gefällt mir ausgesprochen gut! Schön, dass Sie auch unseren mittelständischen Unternehmen auf dem Orhideal Podium zur Verfügung stehen. Das ist Musik in meinen Ohren. Dann wünsche ich Ihnen weiterhin ein gutes Händchen zum Dirigieren persönlicher Erfolgs-Symfonien.**

Danke, Frau Briegel, das werde ich auf jeden Fall tun und viele Grüße in das Netzwerk.

lern

## Kristallklarer Horizont

Trainerin für Kommunikation,  
Verkauf und Management  
(nach BDVT, BaTB)  
Systemischer Coach  
Team-Coach

Psychologische Beraterin  
Transaktionsanalytikerin  
NLP Practitioner of Business  
Coommunication (INLAPTA)  
Klientenzentrierte  
Gesprächsführung nach Rogers,  
Professionalisierung in  
systemischer Aufstellungsarbeit,  
zertifizierte profilingvalues®-  
Beraterin  
Abschluss in  
„Positiver  
Psychologie“

„Setzen Sie  
Ihren Fokus nach  
innen, also auf den  
optimalen Einsatz  
des Vorhandenen.“

# Orhideal: regional gestärkt - global ver

Die Tunnelbauer



Feinmechanik



Die Mechatroniker



Chemiebranche



Edel-Mas



GHM Handwerksmesse



Blendschutz Hersteller



Raumakustik Hersteller



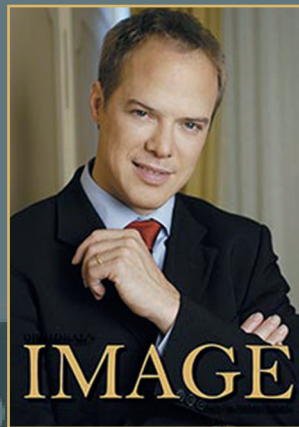
Möbel Design Hersteller



Kosmetik Hersteller



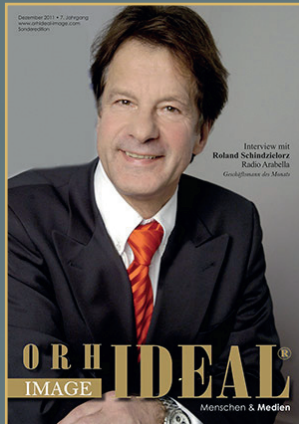
Em-eukal Hersteller



Taschen Hersteller



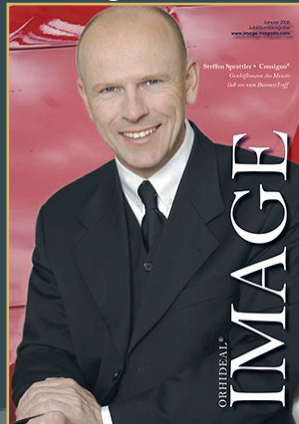
Radio Sender



TV Produktion



KFZ Pflege Hersteller



Büro (Versand-)Handel



Notariat



# verbunden - fachübergreifend inspiriert

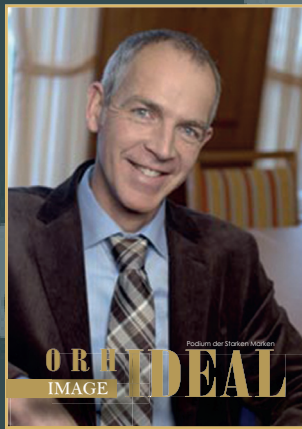
Maschinenbau



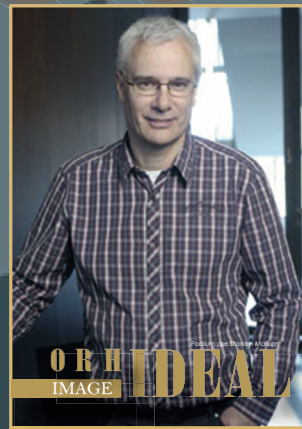
Motorantrieb



Schleiftechnik



Leitsysteme



Flughafen München



**Unternehmer, die ihre Markenbotschaft persönlich verkörpern:** Neben Titelgesichtern, wie Roland Schreiner Schreiner Group, Prinz Luitpold von Bayern, Wolfgang Grupp/ TRIGEMA u.v.a. reiht sich auch Erfolgsunternehmerin Petra Anett Linke in die schon legendäre HALL OF FAME der Helden aus dem Mittelstand auf dem Orh-IDEAL Unternehmerpodium ein. Hier geht es um gelebte Werte, Ethik, Originalität und Individualität in der Wirtschaft, vor allem um das Verantworte des eigenen Tuns und durch die Verkörperung des eigenen Unternehmens dazu zu stehen. Wir freuen uns über diese Kooperation!

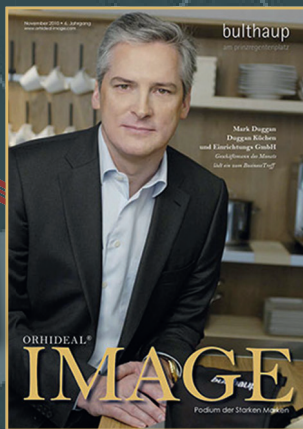
IT for small business



BIG DATA business



Luxus Küchen Handel



Hocker Hersteller



Schraner Brandschutz



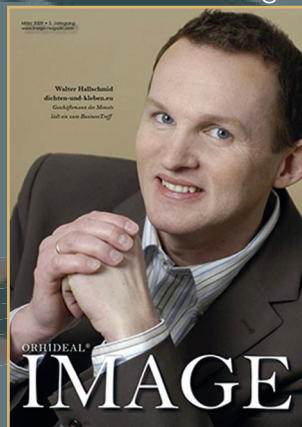
Beton Verschalungen



Hörakustik



Fassaden Verklebung



Solar-Zentrum Bayern



Winterdienst



**Orhideal IMAGE Magazin**  
Das interaktive Präsentations &  
Crossmarketing Instrument  
auf Entscheidungsebene  
lokal & global

**Kompetente  
Interviewpartner**  
aus dem Mittelstand  
für Medien, Wirtschaft  
& Veranstaltungen

ORHIDEAL  
**media  
face** 2021  
Kompetente Interviewpartner  
für Medien, Wirtschaft & Veranstaltungen

## „Eine Vision, die keiner kennt, kann auch niemanden mitreißen.“

Liebe Unternehmer, liebe Leser,

die wirklich coolen Unternehmervorbilder finden Sie auf einer „Bühne“, die Tagesgeschäft heißt. Und dort sind sie die wahren Stars mit Fans, sprich mit ihren Kunden, die exzellente Leistung wertschätzen und größtmöglichen Kundennutzen mit langjähriger Geschäftsbeziehung belohnen. Sie sind „berühmt“ und geschätzt in „ihrer kleinen Öffentlichkeit“ - und die ist oft alles andere als breit angelegt - meist nur auf eine enge Zielgruppe begrenzt und doch: sie sorgen dafür, in ihrer Zielgruppe den notwendigen Bekanntheitsgrad und das Ansehen zu erhalten. Und das funktioniert nur mit persönlichem Engagement und der erforderlichen Qualität dahinter.

Solche „Stars des Geschäftsalltags“ zeige ich Ihnen als **Orh-IDEALE**: keine unerreichbaren Ideale, sondern ermutigende Beispiele aus dem bodenständigen Mittelstand, die wissen, dass sie als Persönlichkeit ihre Unternehmensmarke prägen. Jedes Unternehmen ist nur so gut und markant, wie der Unternehmer dahinter. Sie alle verbindet die Tatsache, dass sie als Visionäre für eine Idee brennen, mit der sie Nutzen stiften und „die Welt positiv mitgestalten.“ Weil sie genau wissen, wer sie sein wollen und was die anderen brauchen, tun sie die richtigen Dinge und ziehen die passenden Menschen an.

Es ist Zeit, dass der Mittelstand mit seinen wertigen Leistungen „ein Gesicht bekommt“. Wer ist denn dieser oft gepriesene „Wirtschaftsmotor Mittelstand“? Uns interessieren die „hidden champions“ mit ihren engagierten Teams, die bescheiden im Hintergrund, aber mit viel Hingabe zur Sache agieren. Mein Beruf ermöglicht mir, Ihnen diese kompetenten Persönlichkeiten sichtbar zu machen. Bühne frei für Unternehmer mit Vision und Verantwortungsbewusstsein, die nicht zögern, mit ihrem guten Namen für ihre Firma zu stehen. Wir können voneinander lernen und uns gegenseitig begeistern. Geben Sie Ihren Ideen den nötigen Raum. Hier haben Sie die Plattform dafür gefunden: **einen Ideen-Pool für Macher aus dem Mittelstand.**

**Bis bald, Orhidea Briegel**

Beziehungsmanagement für Entscheider



## Team des Monats Die Helden von Yumpu

Liebe Unternehmer, liebe Freunde von Orhideal, seit der Digitalisierung von Orhideal IMAGE Unternehmensmagazin nutzen wir Yumpu als zusätzlichen Online-Kiosk. Diese digitale Plattform vereint Usability und technische Besonderheiten mit Ästhetik: mit YUMPU haben Sie einen Qualitätsanbieter zum Publizieren von Broschüren oder Produktkatalogen gefunden. Hinter jeder Spitzenleistung steht natürlich auch eine Spitzemannschaft! Hier ist es Danke Yumpu-Team - gut, dass es Euch gibt!  
(Orhidea Briegel, 1. Februar 2021)



Lesen Sie die Orhideal Ausgaben auch direkt auf dem Yumpu Kiosk:  
[www.yumpu.com/de/orhideal](http://www.yumpu.com/de/orhideal)  
Für uns die erste Wahl für digitales Publizieren:  
Ihr Magazin. Millionen Leser. [www.yumpu.com](http://www.yumpu.com)

[www.orhideal-image.com/magazin](http://www.orhideal-image.com/magazin)

**Aktuelle Magazin-Mitwirkende z.B.**

[www.richard-seidl.com](http://www.richard-seidl.com)

[www.mu.vision](http://www.mu.vision)

[www.bd-mechatronik.com](http://www.bd-mechatronik.com)

[www.idealistic.de](http://www.idealistic.de)

[www.rehmsbrand-medien-service.de](http://www.rehmsbrand-medien-service.de)

[www.fretus-group.com](http://www.fretus-group.com)

[www.stevemoe.de](http://www.stevemoe.de) u.v.a.



...alle weiteren Partner entnehmen Sie dem Unterpunkt „Verbreitung“ auf der Orhideal-Homepage. DANKE an die kreativen Partner: [www.stevemoe.de](http://www.stevemoe.de) • [www.filmmusic.io](http://www.filmmusic.io) • [www.fotolia.de](http://www.fotolia.de) • [www.123rf.com](http://www.123rf.com) • [www.yumpu.com](http://www.yumpu.com)  
Das Orhideal®-IMAGE Magazin ist ein Cross-Marketing-Projekt der internationalen Marke Orhideal und erscheint monatlich als Gemeinschaftswerbung der beteiligten Unternehmer. Alle Inhalte basieren auf Angaben der gezeigten Unternehmen. Unsere Datenschutzerklärung entnehmen Sie ebenfalls der Homepage.

## “E-MATCH“ - jeden Monat neu! Orhideal® UnternehmerTreff Online Von 16-18 Uhr vor Ihrem Bildschirm

Gezieltes Beziehungsmanagement: Hier sind die Unternehmer der neusten Ausgaben „zum Greifen nah“. Magazinbeteiligte und Zuschauer aus deutschsprachigem Raum begegnen sich online zum interaktiven Kooperationsabgleich und Erfahrungsaustausch.

[www.orhideal-image.com/termine](http://www.orhideal-image.com/termine)

Sie möchten Ihr Business präsentieren oder uns einen „hidden champion“ vorschlagen?  
[www.orhideal-image.com](http://www.orhideal-image.com) oder Telefon: 0177 - 3550112